

# MDV21/KR

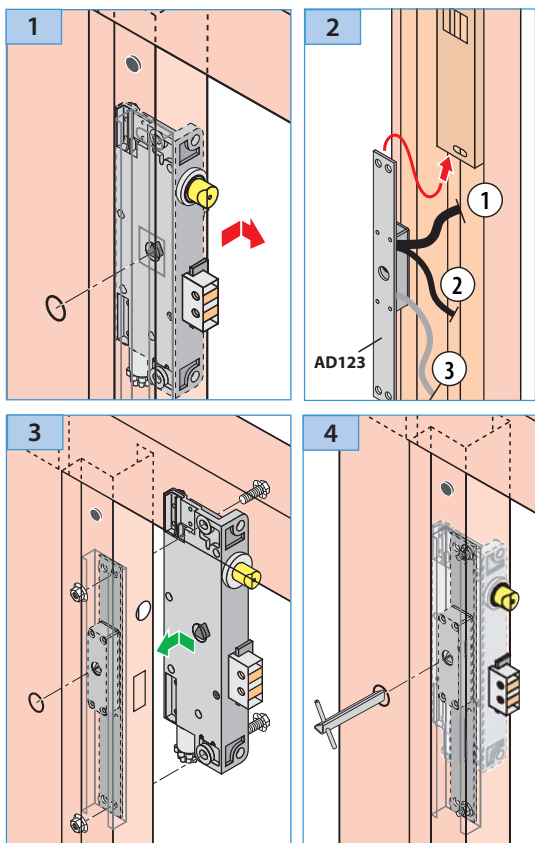
# Türöffnungs-Detektor durch Entriegelungs-Schlüssel

für Kronenberg-Schloss PYL82-Tür, Konform mit EN81.21 oder EN81.21 und EN81.71

Installation des MDV21 im Falle existierendem Kronenberg-Schlosse

- Slycma PYL82 -Tür
- Fermator- Tür (Kronenberg-Schloss)
- Peignen-Tür B60 / B70

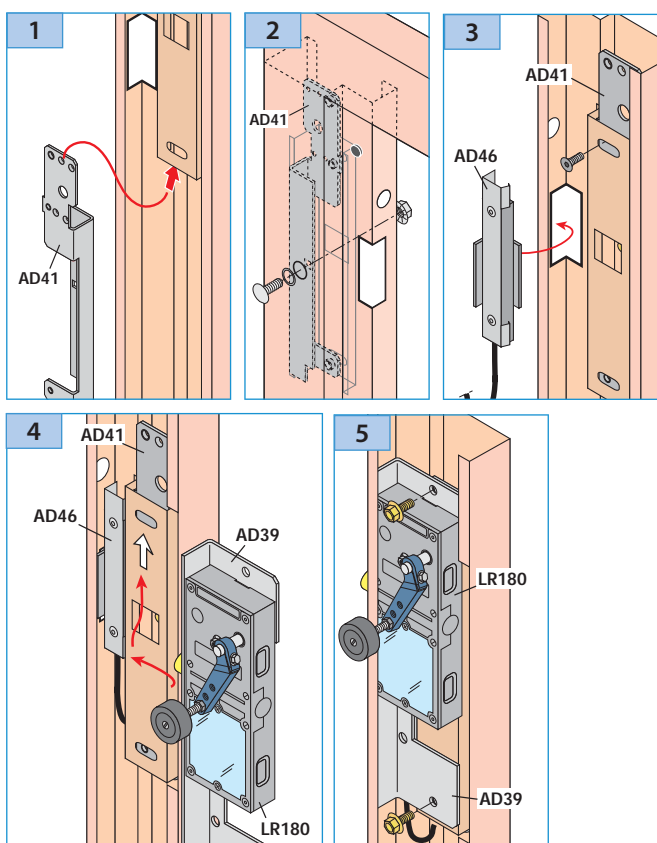
kit MDV21/KR



Installation des LR180 im Falle Tür für Kronberg Schloss vorgesehen

- Slycma PYL82 -Tür

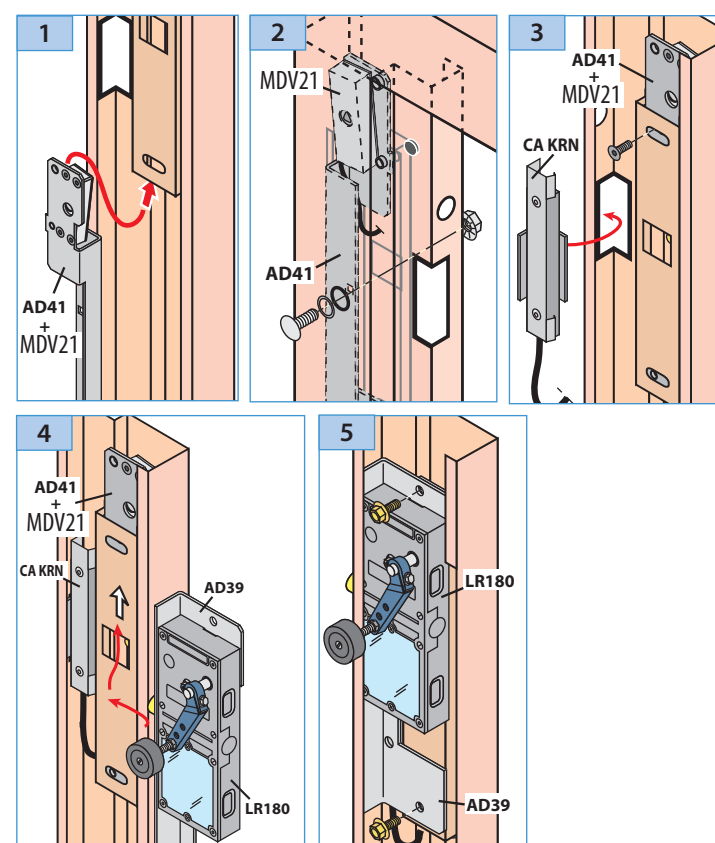
kit KRN



Installation Schloss LR180 + MDV21 im Falle Tür für Kronberg Schloss vorgesehen

- Slycma PYL82 -Tür

kit KRN + MDV21



**!** Für die bistabile Steuerungseinheit ARM/MDV21

**MDV21-KR** : Modul mit monostabilen Rückstellungen - Kontakt und Microswitch

**MDV21-71-KR** : Modul mit monostabilen Rückstellungen - Kontakt und Microswitch, elektromechanischer Blockierung.

**ANSCHLUSS :**

- ① : Monostabiler Sicherheits - Kontakt
- ② : Strom / Reset
- ③ : Option MDV21-71